

A chef in a dark grey chef's jacket and white apron is smiling while cooking in a kitchen. He is pouring liquid from a white squeeze bottle into a silver pan on a gas stove. The background shows a professional kitchen environment with various equipment and ingredients.

GAS TARIEVEN 2025

Aansluiting en transport voor grootverbruikers

GAS

TARIEVEN 2025

Sinds de invoering van de Elektriciteitswet (1998) en de Gaswet bestaat er een onderscheid tussen de energieleverancier, de netbeheerder en het meetbedrijf. Stedin draagt als netbeheerder zorg voor het beheer en onderhoud van het gasnet in uw regio.

In dit tariefblad vindt u een overzicht van de aansluit- en transportvergoedingen voor gas. Deze tarieven gelden voor grootverbruikers (> 40 m³(n)/uur) met een aansluiting op het gasnet van Stedin.

DISCLAIMER

Dit tariefblad is met de grootst mogelijke zorg samengesteld. Desondanks kunnen aan de gegevens geen rechten worden ontleend. Maandtarieven kunnen als gevolg van afronding afwijken van de gereuleerde ACM-tarieven.

WAT BETAALT U?

Aan Stedin betaalt u vergoedingen voor het transport van gas en de aansluiting op het gasnet. Deze vergoedingen dekken onder andere de kosten voor de aanleg en onderhoud van het regionale gasnet en de aansluiting.

Naast deze kosten die u aan Stedin betaalt, betaalt u ook voor de levering van gas (inclusief energiebelasting), de gasmeter en de periodieke meteruitlezing. Deze kosten worden echter niet door Stedin in rekening gebracht, maar door uw gasleverancier en meetbedrijf. Tenslotte betaalt u BTW over deze kosten. Als er wordt gesproken over 'capaciteit', wordt uitgegaan van gas onder Groningen condities (n; 35,17).

EENMALIGE AANSLUITVERGOEDING

Voor het maken van een nieuwe aansluiting op het gasnet betaalt u een eenmalige aansluitvergoeding (tabel 1). Als de aansluitleiding langer is dan 25 meter, betaalt u een bedrag per meter meerlengte (tarief meerlengte).

Tabel 1 - Eenmalige aansluitvergoeding

Aansluitcapaciteit (in m ³ (n)/h)	Aansluitvergoeding in € excl. BTW per aansluiting ¹ in LD ²	Tarief meerlengte in € excl. BTW per meter in LD ²	Aansluitvergoeding in € excl. BTW per aansluiting ¹ in HD ³	Tarief meerlengte in € excl. BTW per meter in HD ³
> 40 en ≤ 65	12.354,00	158,00	34.410,00	165,30
> 65 en ≤ 100	12.354,00	158,00	34.410,00	165,30
> 100 en ≤ 160	24.135,00	167,00	36.345,00	168,00
> 160 en ≤ 250	24.135,00	167,00	36.345,00	168,00
> 250 en ≤ 400	24.135,00	167,00	36.345,00	168,00
> 400 en ≤ 650	38.700,50	168,00	38.700,00	170,00
> 650 en ≤ 1.000	n.v.t.	n.v.t.	38.700,00	170,00
> 1.000 en ≤ 1.600	n.v.t.	n.v.t.	38.700,00	170,00
> 1.600 en ≤ 2.500	n.v.t.	n.v.t.	Maatwerk	Maatwerk
> 2.500	n.v.t.	n.v.t.	Maatwerk	Maatwerk

¹ Bevat, naast de aansluiting, een maximale leidinglengte van 25 meter. De kosten van meerlengte boven de 25 meter worden ook apart in rekening gebracht.

² Betreft aansluitingen met een gegarandeerde leveringsdruk van 23,4 mbar of een niet-gegarandeerde leveringsdruk groter dan 23,4 mbar en kleiner dan of gelijk aan 100 mbar.

³ Betreft aansluitingen met een gegarandeerde leveringsdruk groter dan 23,4 mbar en kleiner dan of gelijk aan 100 mbar of een niet-gegarandeerde leveringsdruk groter dan 100 mbar en kleiner dan of gelijk aan 8 bar.

PERIODIEKE AANSLUITVERGOEDING

Jaarlijks betaalt u een vast bedrag om de aansluiting in stand te houden (periodieke aansluitvergoeding).

Tabel 2a - Periodieke aansluitvergoeding

Aansluitcapaciteit (in m ³ (n)/h)	In € excl. BTW in LD per jaar ¹	In € excl. BTW in LD per maand ¹	In € excl. BTW in LD per jaar ²	In € excl. BTW in LD per maand ²
> 40 en ≤ 65	449,5000	37,4583	449,5000	37,4583
> 65 en ≤ 100	449,5000	37,4583	449,5000	37,4583
> 100 en ≤ 160	874,5000	72,8750	874,5000	72,8750
> 160 en ≤ 250	874,5000	72,8750	874,5000	72,8750
> 250 en ≤ 400	874,5000	72,8750	874,5000	72,8750
> 400 en ≤ 650	1.403,0000	116,9166	1.403,0000	116,9166
> 650 en ≤ 1.000	n.v.t.	n.v.t.	n.v.t.	n.v.t.
> 1.000 en ≤ 1.600	n.v.t.	n.v.t.	n.v.t.	n.v.t.
> 1.600 en ≤ 2.500	n.v.t.	n.v.t.	n.v.t.	n.v.t.
> 2.500	n.v.t.	n.v.t.	n.v.t.	n.v.t.

Tabel 2b - Periodieke aansluitvergoeding

Aansluitcapaciteit (in m ³ (n)/h)	In € excl. BTW in HD per jaar ³	In € excl. BTW in HD per maand ³	In € excl. BTW in HD per jaar ⁴	In € excl. BTW in HD per maand ⁴
> 40 en ≤ 65	1.242,5000	103,5416	1.242,5000	103,5416
> 65 en ≤ 100	1.242,5000	103,5416	1.242,5000	103,5416
> 100 en ≤ 160	1.315,1000	109,5916	1.315,1000	109,5916
> 160 en ≤ 250	1.315,1000	109,5916	1.315,1000	109,5916
> 250 en ≤ 400	1.315,1000	109,5916	1.315,1000	109,5916
> 400 en ≤ 650	1.402,2400	116,8533	1.402,2400	116,8533
> 650 en ≤ 1.000	1.402,2400	116,8533	1.402,2400	116,8533
> 1.000 en ≤ 1.600	1.402,2400	116,8533	1.402,2400	116,8533
> 1.600 en ≤ 2.500	Maatwerk	Maatwerk	Maatwerk	Maatwerk
> 2.500	Maatwerk	Maatwerk	Maatwerk	Maatwerk

¹ Betreft aansluitingen met een gegarandeerde leveringsdruk van 23,4 mbar.

² Betreft aansluitingen met een niet-gegarandeerde leveringsdruk groter dan 23,4 mbar en kleiner dan of gelijk aan 100 mbar.

³ Betreft aansluitingen met een gegarandeerde leveringsdruk groter dan 23,4 mbar en kleiner dan of gelijk aan 100 mbar.

⁴ Betreft aansluitingen met een niet-gegarandeerde leveringsdruk groter dan 100 mbar en kleiner dan of gelijk aan 8 bar.

TRANSPORTVERGOEDING

De transportvergoedingen voor zowel profielgrootverbruikers als telemetrie-grootverbruikers bestaan uit twee delen:

TRANSPORTONAFHANKELIJK TARIEF

Dit is een vast bedrag per jaar en wordt periodiek in rekening gebracht voor alle gemaakte kosten rondom facturering, incasso, debiteurenbeheer, betalingsverkeer en administratie.

TRANSPORTAFHANKELIJK TARIEF

Voor telemetrie-grootverbruikers is dit een bedrag voor de gecontracteerde gascapaciteit. Voor profielgrootverbruikers is dit een bedrag op basis van de aansluitcapaciteit van de aansluiting.

PROFIELGROOTVERBRUIKER

Afnemers met een aansluitcapaciteit groter dan $40 \text{ m}^3(\text{n})/\text{uur}$ en met een gemiddelde jaarafname over de laatste 36 maanden van maximaal 170.000 m^3 . Of met een afname over het laatste kalenderjaar van maximaal 250.000 m^3 , zonder een dagelijkse of uurlijkse afstandsuitlezing van de meetinrichting op de aansluiting.

Tabel 3 - Transportonafhankelijk tarief (profielgrootverbruiker)

In € per jaar excl. BTW	In € per maand excl. BTW
18,0000	1,5000

Tabel 4 - Transportafhankelijk tarief (profielgrootverbruiker)

Aansluitcapaciteit	In € excl. BTW per jaar	In € excl. BTW per maand
$> 40 \text{ m}^3(\text{n})/\text{h} \leq 65 \text{ m}^3(\text{n})/\text{h}$	1.611,5920	134,2993
$> 65 \text{ m}^3(\text{n})/\text{h} \leq 100 \text{ m}^3(\text{n})/\text{h}$	2.618,8370	218,2364
$> 100 \text{ m}^3(\text{n})/\text{h} \leq 160 \text{ m}^3(\text{n})/\text{h}$	4.028,9800	335,7483
$> 160 \text{ m}^3(\text{n})/\text{h} \leq 250 \text{ m}^3(\text{n})/\text{h}$	6.446,3680	537,1973
$> 250 \text{ m}^3(\text{n})/\text{h}$	10.072,4500	839,3708

TELEMETRIEGROOTVERBRUIKER

Afnemers met een aansluitcapaciteit groter dan 40 m³(n)/uur en met een dagelijkse of uurlijkse afstandsuitlezing van de meetinrichting op de aansluiting.

Tabel 5 - Transportonafhankelijk tarief (telemetriegrootverbruiker)

In € per jaar excl. BTW	In € per maand excl. BTW
1.000,0149	83,3346

Tabel 6 - Transportafhankelijk tarief (telemetriegrootverbruiker)

In € per m ³ (n)/h per jaar excl. BTW	In € per m ³ (n)/h per maand excl. BTW
32,2898 ³	2,6908 ³

CONTRACTOVERSCHRIJDING

Stedin brengt bij overschrijding van de gecontracteerde transportcapaciteit een vergoeding in rekening ter grootte van 100% van de transportafhankelijke vergoeding per overschreden m³ per uur. Deze vergoeding wordt met terugwerkende kracht voor het gehele kalenderjaar berekend. De overschrijdingsvergoeding wordt niet in rekening gebracht als de overschrijding lager is dan 2% van de gecontracteerde transportcapaciteit.

DAGCONTRACTEN

Dagcontracten kunnen worden afgesloten als er tijdelijk meer dan de gecontracteerde capaciteit nodig is. Deze contracten dienen minimaal vier weken van tevoren aangevraagd te worden.

Tabel 7 - Dagcontracten

Seizoen	Tarief in formule vorm	Tarief in € per m ³ /h per dag excl. BTW
Winter (december, januari, februari)	0,3/15 x capaciteitstarief p/j	0,6457
Voor-/najaar (maart, april, oktober, november)	0,15/15 x capaciteitstarief p/j	0,3228
Zomer (mei t/m september)	0,075/15 x capaciteitstarief p/j	0,1614

In € per m ³ (n)/h per jaar excl. BTW
32,2898 ³

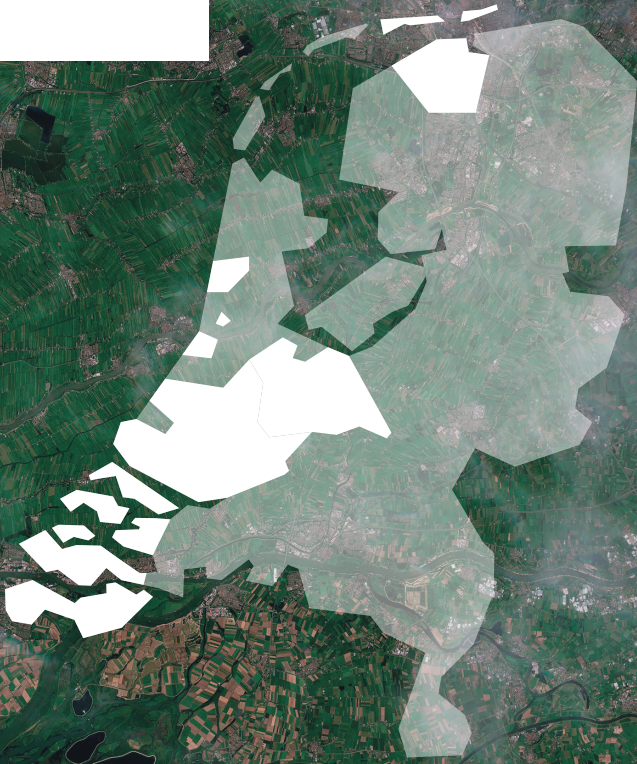
³ Op basis van gecontracteerde capaciteit per m³/h.

BEHEERGEBIED GAS

Stedin Netbeheer B.V.
Postbus 49
3000 AA Rotterdam

- 🌐 www.stedin.net
- ☎️ 088 896 39 63
- 📞 06 469 639 63
- 🐦 @stedin
- 📘 facebook.com/stedinnetbeheer

Sinds 1 januari 2022 valt de provincie Zeeland
binnen het Stedin beheergebied.





VOOR DE NIEUWE ENERGIEGENERATIE

MEER INFORMATIE

De tarieven in deze brochure maken deel uit van de Tarieven- en vergoedingsregeling als bedoeld in artikel 15 van de Algemene Voorwaarden, Aansluiting en Transport Stedin Gas 2008 voor afnemers/netgebruikers > 170.000 m³ (niet zijnde invoeders) of zoals deze zullen worden gewijzigd. De Tarieven- en vergoedingsregeling en Algemene Voorwaarden kunt u inzien op www.stedin.net of opvragen bij onze Klantenservice.